

DOSSIER DE PARTENARIAT

3ÈME ÉDITION

COLLOQUE INTERNATIONAL DU GROUPEMENT NATIONAL DES CENTRES DE RESSOURCES AUTISME

AUTISME, TDAH, DYS, TDI : LES TROUBLES DU
NEURODÉVELOPPEMENT À TOUS LES ÂGES DE LA VIE



Sommaire.



03
LE CRAIF

04
LE COLLOQUE

07
PROGRAMME

08
VILLAGE EXPO

13
SYMPOSIUM

15
COM & SPONSORING

16
PACKAGES

17
CONTACT

Ce que nous faisons.



Qui sommes-nous?

Le **CRAIF - Centre de Ressources Autisme Ile de France** - est un **acteur régional central** qui contribue à l'**amélioration du parcours de vie des personnes autistes à travers ses missions d'information, de sensibilisation et d'animation du réseau francilien**. Géré par l'association PEPA, il fait partie du réseau national des Centres de Ressources Autisme.

Nos missions clés

- **Informier et orienter** sur les possibilités d'intervention, accès aux droits, etc.
- **Diffuser des ressources** actualisées sur l'autisme
- **Contribuer à l'amélioration du parcours de vie** des personnes autistes
- **Sensibiliser à l'autisme** et aux interventions
- **Promouvoir les recommandations** de bonnes pratiques professionnelles (RBPP)
- **Animer le réseau des professionnels** engagés dans le champ de l'autisme.
- **Participer au déploiement de la Stratégie nationale** pour les troubles du neurodéveloppement en Île-de-France.



Le **Colloque International du GNCRA** réunit tous les deux ans **plus de 1 000 participants**, dont plus de **75 % de professionnels de santé**, ainsi qu'environ **70 exposants**.

L'événement bénéficie d'une représentation équilibrée de **l'ensemble des régions françaises**.

Pendant deux jours, le colloque propose

1 APPEL À PARTICIPATION OUVERT
À TOUS LES ACTEURS CONCERNÉS

8 CONFÉRENCES
PLÉNIÈRES

1 TABLE RONDE
DES ASSOCIATIONS

+40 INTERVENTIONS RÉPARTIES
AUTOUR DE PLUSIEURS THÉMATIQUES

Les thématiques 2026

TROUBLES NEURODÉVELOPPEMENTAUX ET PARCOURS DE VIE

- DE LA GROSSESSE À L'ENFANCE
- DE L'ENFANCE À L'ADOLESCENCE
- TRANSITION DE L'ADOLESCENCE À L'ÂGE ADULTE
- DE L'ÂGE ADULTE À L'ÂGE VIEILLISSANT

À propos.

Chers Exposants, Amis, Madame, Monsieur,

C'est avec plaisir que nous vous convions au **Colloque International Biennal du Groupement National des Centres de Ressources Autisme (GNCRA)**, organisé **en partenariat avec le Centre de Ressources Autisme Île-de-France (CRAIF)**, acteur régional central qui contribue à l'amélioration du parcours de vie des personnes autistes à travers ses missions d'information, de sensibilisation et d'animation du réseau francilien.

Ce colloque sera l'**occasion de réunir chercheurs, cliniciens, professionnels de l'accompagnement, associations et personnes concernées** autour d'un programme riche et innovant. Nous aborderons les **TND sous l'angle des trajectoires de vie, de la période périnatale jusqu'au vieillissement**, en proposant des **conférences plénières**, des **sessions thématiques** et des **espaces d'échanges**. Notre ambition est de **favoriser la diffusion des connaissances scientifiques** les plus récentes, de **partager des pratiques exemplaires** au regard des recommandations de bonnes pratiques professionnelles de la HAS et de **renforcer les liens entre tous les acteurs engagés**.

Nous nous retrouverons au **CNIT les 12 et 13 novembre 2026**, autour d'intervenants reconnus, afin de croiser les expertises et mettre en lumière les avancées portées par la recherche internationale et l'ensemble du réseau des CRA.

Nous vous remercions pour votre participation et votre engagement, qui soutiennent la diffusion des connaissances et la pleine citoyenneté des personnes autistes, TDAH, Dys et TDI.

5 RAISONS D'ÊTRE PARTENAIRE DU COLLOQUE

- 1** **Communiquer auprès de toute la communauté** médicale, associative et institutionnelle de l'autisme
- 2** **Présenter vos produits et vos activités** à des professionnels de santé pendant deux jours
- 3** **Valoriser votre offre et votre expérience**
- 4** **Partager un moment de convivialité** avec toutes les personnes rassemblées lors de cet événement
- 5** **Participer activement à la manifestation de référence du GNCRA**
- CRAIF à Paris

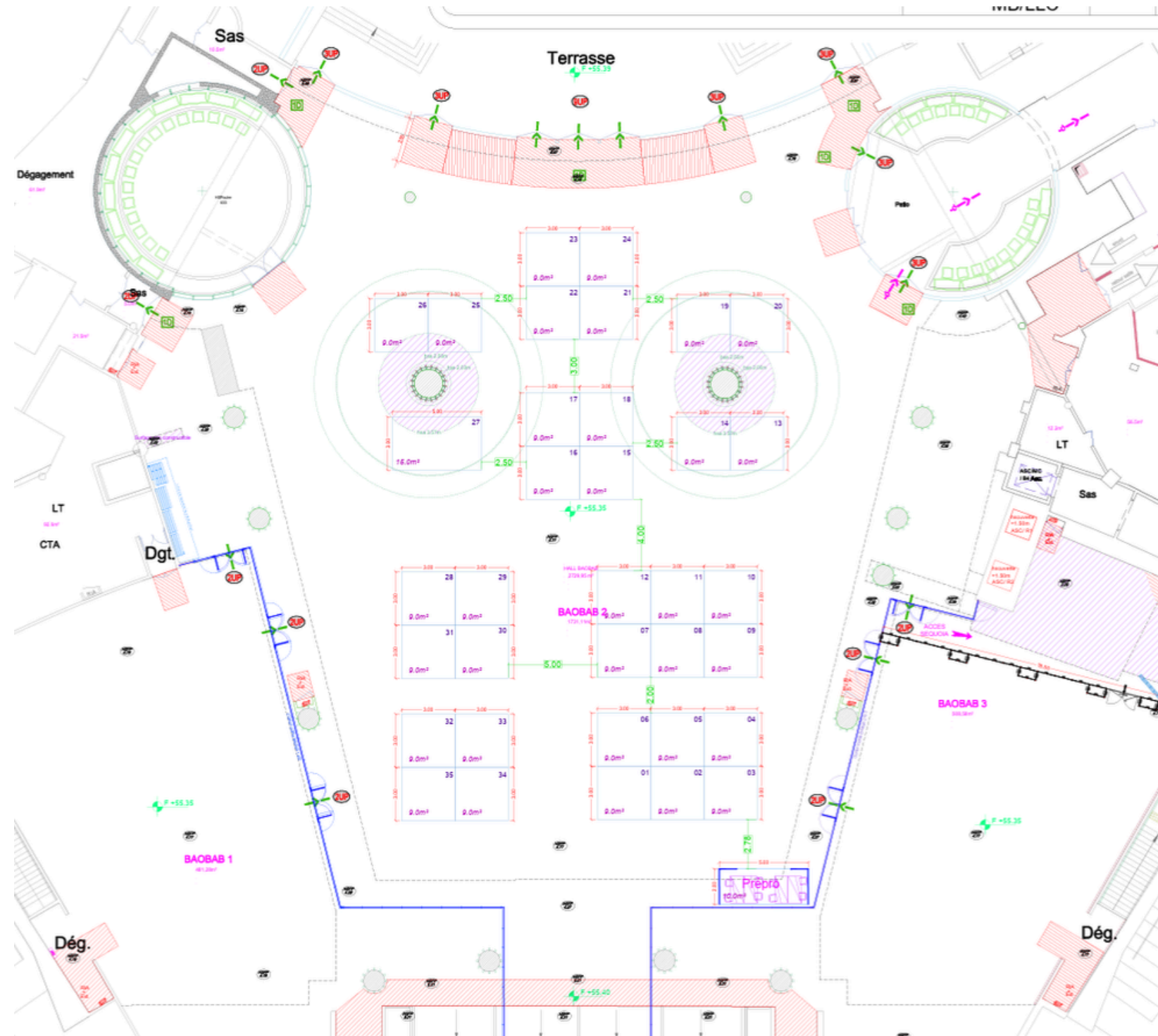
Programme.

Jeudi 12 novembre 2026	Vendredi 13 novembre 2026
8h30 - 9h - Accueil des participants	9h - 9h30 - Accueil des participants
9h - 11h - Conférences plénières	9h - 11h - Conférences plénières
<i>Pause et visite des stands</i>	<i>Pause et visite des stands</i>
11h30 - 12h30 - Sessions parallèles, articulées en trois axes complémentaires : scientifique, clinique et accompagnement. Thématique : De la grossesse à l'enfance	11h30 - 12h30 - Sessions parallèles, articulées en trois axes complémentaires : scientifique, clinique et accompagnement. Thématique : Transition de l'adolescence à l'âge adulte
12h30 - 14h <i>Déjeuner et visite des stands</i>	12h30 - 14h <i>Déjeuner et visite des stands</i>
14h - 15h30 - Conférences plénières	14h - 15h30 - Conférences plénières
<i>Pause et visite des stands</i>	<i>Pause et visite des stands</i>
16h00 - 17h00 - Sessions parallèles Thématique : De la grossesse à l'enfance	16h00 - 17h00 - Sessions parallèles Thématique : De l'âge adulte à l'âge vieillissant
17h30 - 18h30 <i>Cocktail et animations sur l'exposition</i>	16h Clôture du colloque



Un Comité Scientifique est constitué pour garantir une **élaboration collégiale d'un programme scientifique de qualité**, en lien avec les dernières données de la science et dans le respect des Recommandations de bonnes pratiques professionnelles.

- Représentant de Centre d'excellence : **Professeur Frédérique BONNET BRILHAULT**
- Représentant d'un CRA : **Docteur Géraldine KECHID**
- Représentant des associations : **Sophie BIETTE**
- Auto-représentant TDHA : **Julien RICHARD**
- Auto-représentant TSA : **Stef BONNOT BRIEY**
- Représentant du CST du CRAIF : **Docteur Hélène VULSER**
- Représentant du CRAIF : **Marie SCHUSTER**
- Représentant TDN petite enfance : **Docteur Marie-Joëlle OREVE**
- Représentant de la grande complexité : **Docteur Marianna GIANITELLI**



Le Village Expo est le carrefour stratégique où se côtoient **l'intégralité des acteurs du parcours de vie de l'autisme.**

En devenant partenaire, vous accédez à cette diversité unique, permettant à votre message de résonner auprès de toutes les cibles :

- **Les leaders du marché**
- **Les acteurs de terrain**
- **Les organisations engagées**

Maximisez votre impact en un seul lieu, et assurez-vous une visibilité sans filtre sur **l'écosystème de l'autisme** dans son ensemble.

STAND CONFORT +

840€ TTC/m² (société commerciale)

Stand équipé d'une moquette recyclable et des cloisons traditionnelles gainées de coton gratté de couleur au choix, une réserve de 1m² avec un porte fermant à clef, d'une enseigne au nom de l'exposant, un boîtier électrique de 3Kw, des spots à tige, une banque et un tabouret, une table et 3 chaises, un porte-documents, une poubelle et un patère.

Inclus dans le prix de la location:

- Services de coordination logistique du congrès
- Services de nettoyage des stands en fin de journée
- Nombre forfaitaire de badges exposants
- L'insertion du nom et/ou du logo du partenaire sur le plan de l'exposition, sur la page de la liste des partenaires du programme, dans les rubriques partenaires et des plateformes digitales



Exemple pour un 9m² - image non contractuelle

STAND PRÉ-EQUIPÉ

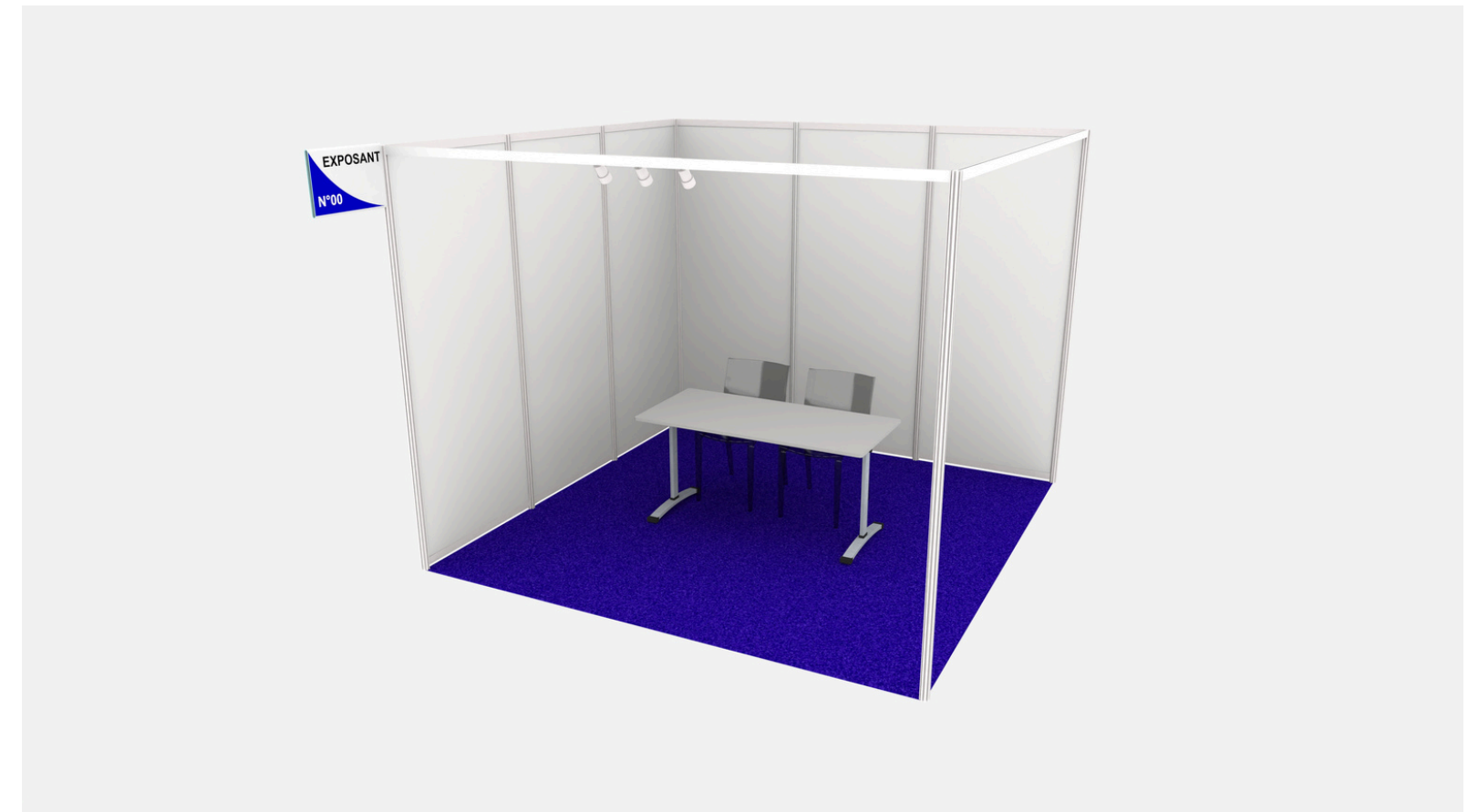
600 euros TTC/M² (société commerciale)

480 euros TTC/M² (ONG et structure de santé publique)

Stand composé de cloisons standard, de moquette recyclable, une table, deux chaises et d'une enseigne avec le nom de l'exposant (modèle unique)

Inclus dans le prix de la location:

- Usage du stand pendant la durée de l'exposition et les périodes de montage et démontage
- La fourniture et l'installation du stand modulaire
- Les services de nettoyage des stands en fin de journée
- Un nombre forfaitaire de badges exposants
- Le gardiennage des zones publiques de l'exposition
- L'insertion du nom et/ou du logo du partenaire sur le plan de l'exposition, sur la page de la liste des partenaires du programme, dans les rubriques partenaires et le site web du congrès



Exemple pour un 9m²- image non contractuelle

STAND

ASSOCIATIONS LOCALES & FAMILLES

420€ TTC

1 table - 2 chaises

Inclus dans le prix de la location:

- Usage du stand pendant la durée de l'exposition et les périodes de montage et démontage
- La fourniture et l'installation de la table et des chaises
- Les services de nettoyage des stands en fin de journée
- Un nombre forfaitaire de badges exposants
- Le gardiennage des zones publiques de l'exposition
- L'insertion du nom et/ou du logo du partenaire sur le plan de l'exposition, sur la page de la liste des partenaires du programme, dans les rubriques partenaires et le site web du congrès

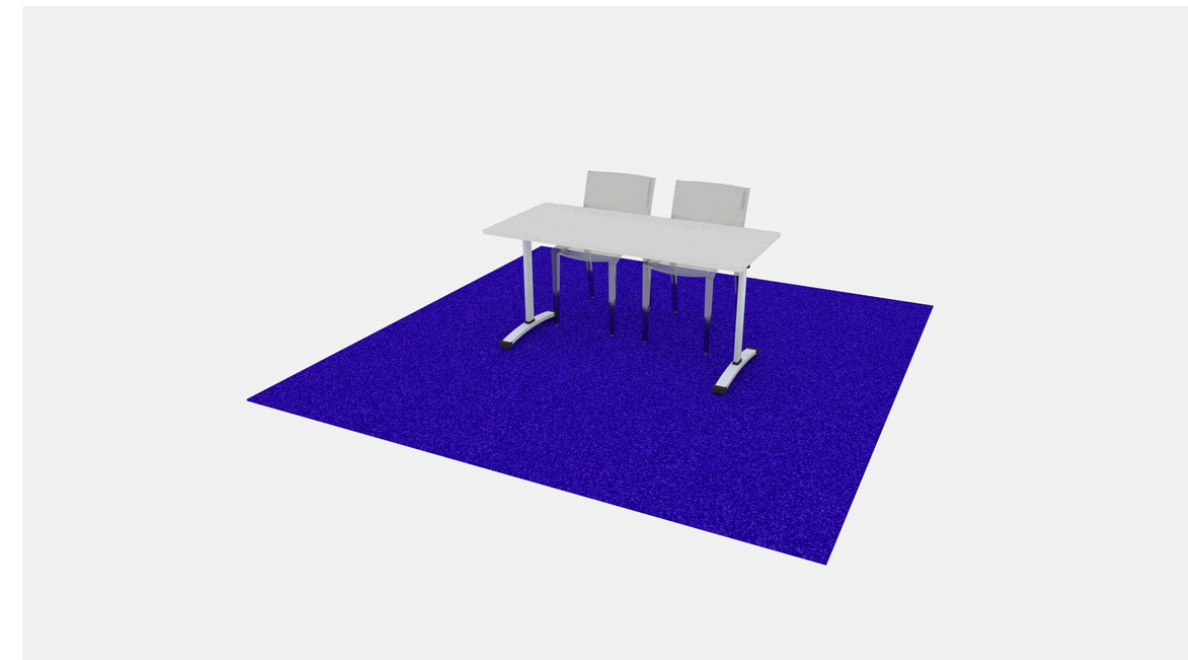


image non contractuelle

STAND START-UP

Corner 1 200€ TTC/6 M²

Inclus dans le prix de la location:

- Usage du stand pendant la durée de l'exposition et les périodes de montage et démontage
- La fourniture et l'installation de la table et des chaises
- Les services de nettoyage des stands en fin de journée
- Un nombre forfaitaire de badges exposants
- Le gardiennage des zones publiques de l'exposition
- L'insertion du nom et/ou du logo du partenaire sur le plan de l'exposition, sur la page de la liste des partenaires du programme, dans les rubriques partenaires et le site web du congrès



image non contractuelle

SYMPOSIUM

1 heure : 20 000€ TTC

Organiser un symposium est bien plus qu'une simple présence ; c'est une occasion unique pour votre entreprise de **s'établir en tant que leader d'opinion incontournable et d'influencer directement la pratique.**

Ce tarif comprend les prestations suivantes:

- La mise à disposition d'une salle équipée (chaises, pupitre intervenant, table des modérateurs) d'une capacité de 385 à 435 places
- La sonorisation et l'équipement audio-visuel : projection en salle, micros pour pupitre intervenants et la table des modérateurs, 1 micro sur pied 1 micro HF dans la salle pour les questions des congressistes, écran interface modérateur
- 3 badges exposants avec accès aux sessions du congrès
- L'affichage de votre logo sur les écrans
- Le scan des badges des participants et remise de la liste des participants
- L'affichage du programme détaillé de votre session dans le programme officiel du congrès et sur les plateformes digitales
- La possibilité de disposer un kakémono totem avec votre publicité (livré par vos soins) devant la salle pendant la durée de votre session

1 DÉMONTREZ
VOTRE EXPERTISE

2 GÉNÉREZ UNE
RECONNAISSANCE IMMÉDIATE

3 AYEZ LE CONTRÔLE TOTAL
DU CONTENU ET DU MESSAGE



Prise de parole.

AGORA

30 minutes : 12 000€ TTC

Une session de **30 minutes** , au cœur de l'espace exposition.

Ce tarif comprend les prestations suivantes:

- L'équipement audio-visuel : pupitre et écran vidéo
- 3 badges exposants avec accès aux sessions du congrès
- L'affichage du programme détaillé de votre session dans le programme officiel du congrès et sur les plateformes digitales
- La possibilité de disposer un kakémono totem avec votre publicité (livré par vos soins) devant l'agora pendant la durée de votre session

Prise de parole.

**1 DÉMONTREZ
VOTRE EXPERTISE**

**2 GÉNÉREZ UNE
RECONNAISSANCE IMMÉDIATE**

**3 AYEZ LE CONTRÔLE TOTAL
DU CONTENU ET DU MESSAGE**



INTERACTIVITÉ

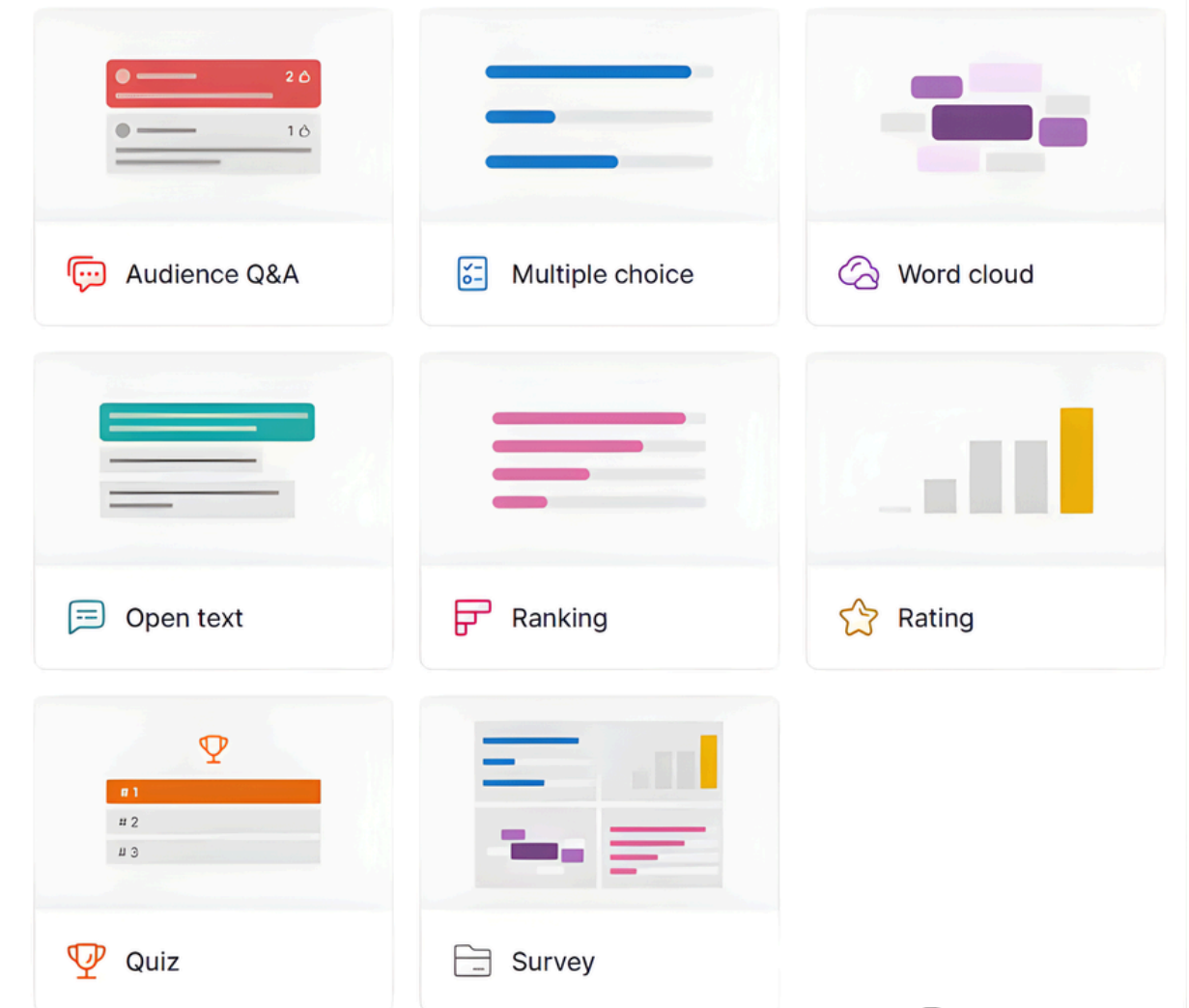
3 000 € TTC

L'outil interactif **Slido** permet aux participants de **poser leurs questions en direct et de participer à des sondages**, garantissant une session dynamique et mémorable.

Ce tarif comprend les prestations suivantes :

- La couverture wifi nécessaire à l'utilisation de smartphones/tablettes pour les votes sur les questions soumises aux participants
- Le paramétrage dans le back office des questions par un développeur de l'outil, ce dernier présent lors de la session afin de vous assister
- La formation en amont du modérateur à l'utilisation de l'application interactive
- Les statistiques de participation post-symposium sur l'utilisation de l'interactivité

options d'interactions

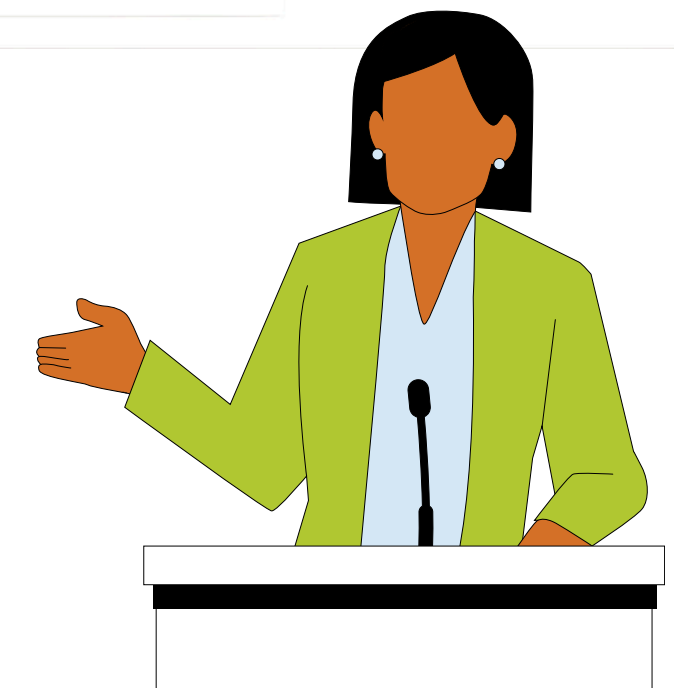


Prise de parole.

1 ENGAGEMENT PUBLIC
EN TEMPS RÉEL

2 COLLECTE
DE DONNÉES

3 SUPPORT TECHNIQUE
INTÉGRÉ



Assurez à votre marque une présence incontournable avant, pendant et après le congrès.

SUPPORTS DE COMMUNICATION

Slide intersession

1 800 € TTC

Insertion malette

1 500 € TTC

Newsletter dédiée

3 000 € TTC

Bannière newsletter

800 € TTC

Insertion dans le programme final

4ème de couverture 5 000 € TTC

2ème ou 3ème de couverture 4 000 € TTC

Page intérieure 2 500 € TTC

Marque page 4 000 € TTC

Bannière site web

Pop-up à l'arrivée sur le site 5000 € TTC

Bannière page d'accueil 2000 € TTC

Footer (bannière bas de page) 3000€ TTC

OPPORTUNITÉ D'IMPACT

Wifi

4 000 € TTC

Fontaine à eau

2 500 € TTC

Pause café

5 000 € TTC

Empreintes de pas

2 500 € TTC

Logo au sol

2 000 € TTC

25 000 € TTC

OFFRE GOLD

- 3 badges
- Stand 15 m²
- Symposium
- Bannière/logo sur le site web
- Insertion dans le programme final
- Slide intersession dédiée



17 000 € TTC

OFFRE SILVER

- 2 badges
- Stand 12 m²
- Agora
- Bannière/logo sur le site web
- Insertion dans le programme final



MERCI

Nous sommes à votre disposition pour discuter des opportunités de collaboration et vous aider à choisir **la formule de partenariat la mieux adaptée à vos objectifs.**

Envoyez vos questions et demandes à partenariatcraif@clq-group.com

colloquium

Contact.

